



**Ensemble**   
pour la  
**Petite Enfance**

2023

*Agir tôt pour l'égalité des chances*



**30 années de pratique dans 5 pays m'ont convaincue de l'urgente nécessité de donner toutes leurs chances à tous les enfants de se développer dans les meilleures conditions pour lutter efficacement contre les inégalités de naissance qui touchent 1 enfant sur 5 en France.**

**Accompagner les professionnels de la petite enfance** est une priorité internationale, réaffirmée par le gouvernement français. La coopération avec les universités et les centres de recherches en France et à l'international, permet à notre équipe d'**identifier les connaissances scientifiques à jour** sur le développement de l'enfant pour les partager avec tous les professionnels qui travaillent auprès de nos enfants.

L'association est ainsi **devenue en 6 ans le centre national de ressources et d'actions pour la petite enfance**, de la période anténatale jusque vers 6 ans et éclaire les décisions publiques. Lauréat 2021 de la fondation *La France s'Engage*, elle devient la référence du secteur de la petite enfance en France pour accompagner **100 000 bénéficiaires supplémentaires chaque année**, à partir de leurs besoins. À l'international, auprès de l'*OCDE* et de l'*UNESCO*, notre participation s'étoffe.

Notre feuille de route affiche des **objectifs qualitatifs et quantitatifs** élevés et atteignables grâce à votre soutien. La petite enfance mérite le meilleur et se conjugue au-delà des clivages.

**Ensemble, nous parviendrons à réduire les inégalités dès les 1000 premiers jours!**

**Soyons ambitieux pour les enfants, citoyens du monde de demain!**



**NATHALIE CASSO-VICARINI**  
*Déléguée Générale d'Ensemble  
pour la Petite Enfance*

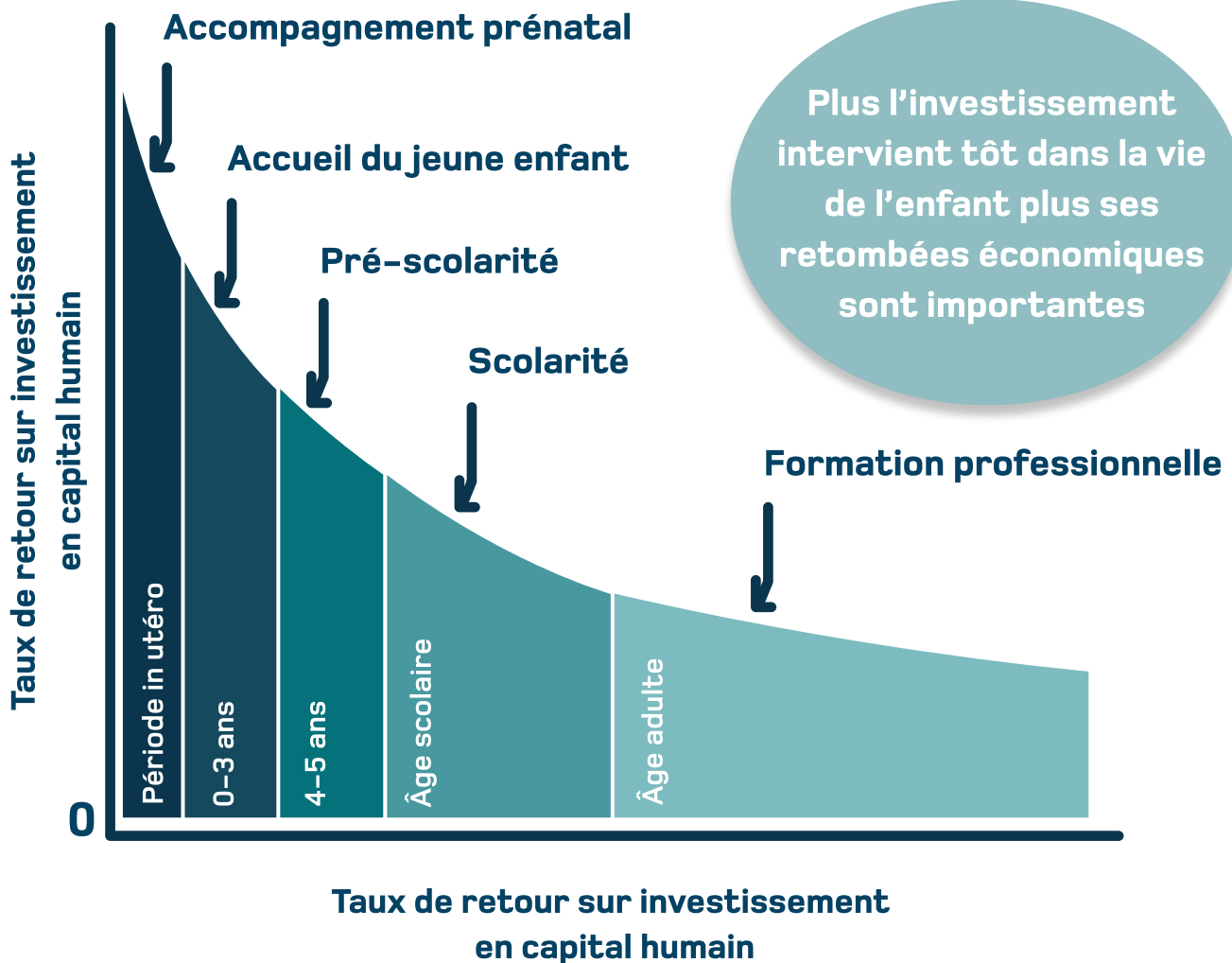






# LA PETITE ENFANCE : L'ENJEU D'AVENIR

**ÉQUATION DE JAMES HECKMANN**  
PRIX NOBEL D'ÉCONOMIE 2000



L'investissement le plus puissant en capital humain : **1€ investi** dans la petite enfance évite **13€ dépensés**.

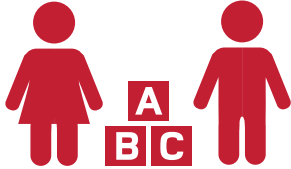
## 4 ÉDUCATION DE QUALITÉ



### Cible n°2, soins et éducation préscolaires :

“D’ici à 2030, faire en sorte que toutes les filles et tous les garçons aient accès à des activités de développement et de soins de la petite enfance et à une éducation préscolaire de qualité qui les préparent à suivre un enseignement primaire”.

ODD 4  
AMÈNE  
ODD 1



## 1 PAS DE PAUVRETÉ



“Éliminer la pauvreté sous toutes ses formes et partout dans le monde”





# NOTRE VISION INNOVANTE ACCOMPAGNER LES PROFESSIONNELS DE LA PETITE ENFANCE

Le meilleur moyen d'améliorer la **qualité éducative** à grande échelle, c'est d'accompagner celles et ceux qui la font au quotidien : les **professionnels de la petite enfance**.

Notamment dans un contexte où notre pays fait face à une sévère crise des vocations dans le secteur de la petite enfance :

🌀 La France est classée au **27** rang sur les **35** pays de l'**OCDE** en matière de **qualification des professionnels de la petite enfance**<sup>1</sup>.

🌀 **75%** des professionnels de la petite enfance et des parents se sentent **démunis** et sont en demande de ressources fiables<sup>2</sup>.



---

<sup>1</sup>OCDE, "Petite enfance, grands défis III", Boîte à outils pour une éducation et des structures d'accueil de qualité, 14 juin 2012.

[https://www.oecd-ilibrary.org/fr/education/petite-enfance-grands-defis-iii\\_9789264167025-fr](https://www.oecd-ilibrary.org/fr/education/petite-enfance-grands-defis-iii_9789264167025-fr)

<sup>2</sup>UNAF, 2017



# NOTRE MISSION

## AGIR POUR UN IMPACT SYSTÉMIQUE

### Actions de terrain et plaidoyer :

ces deux piliers qui avancent ensemble, c'est notre ADN !

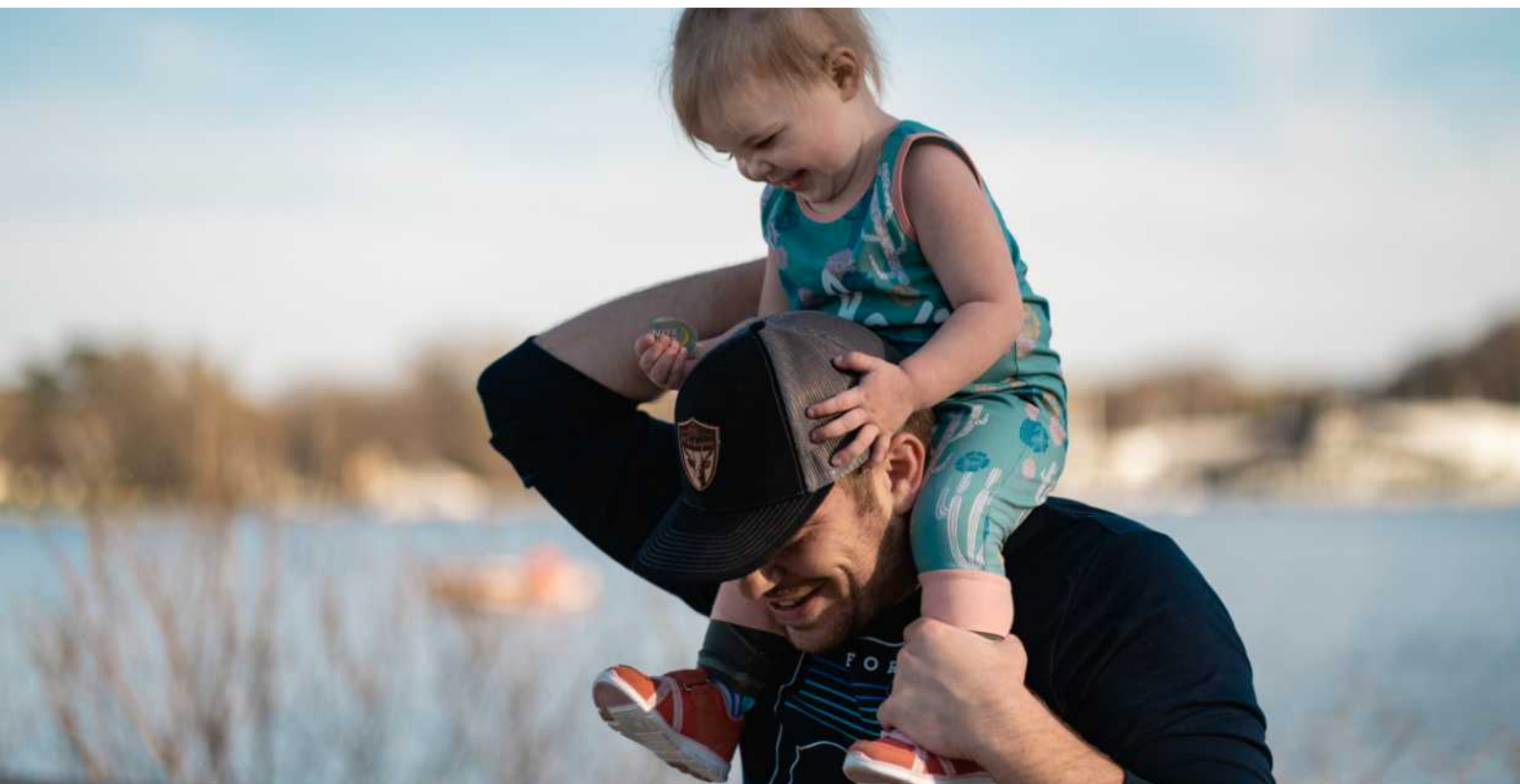
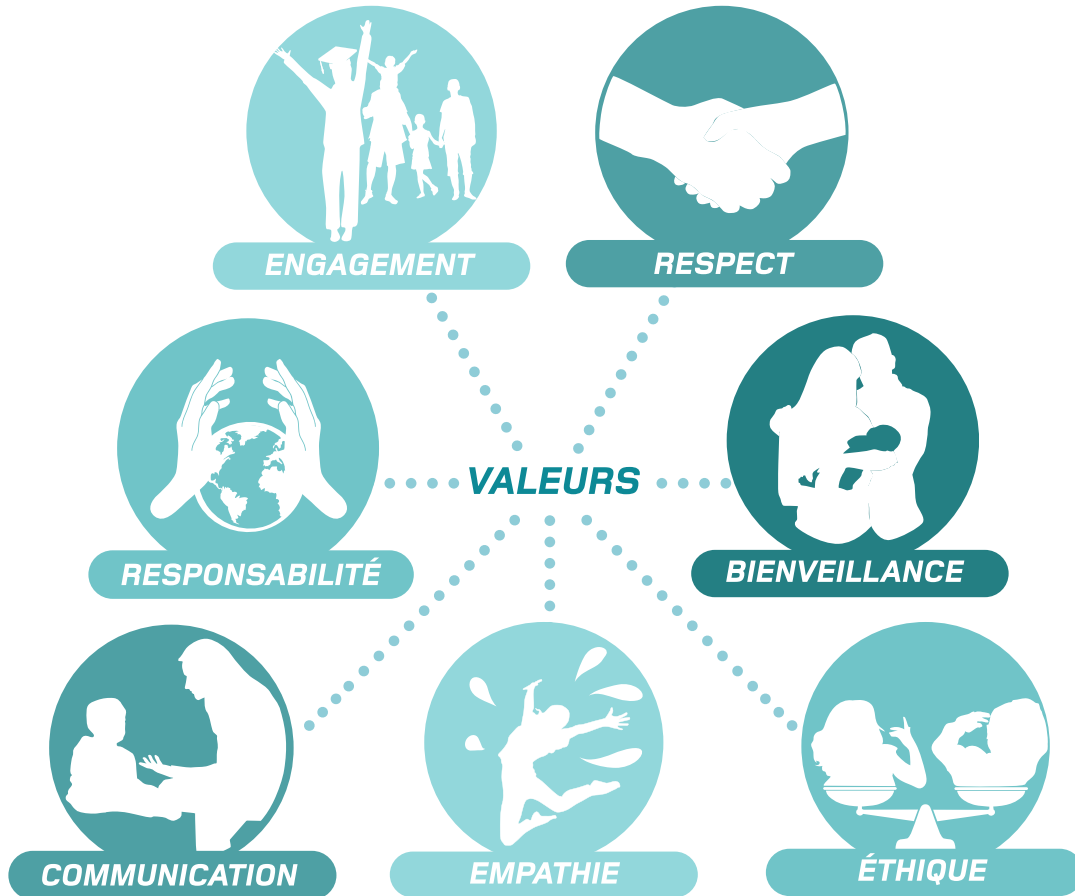


Nous **outillons** et accompagnons les **professionnels** de la petite enfance pour une **amélioration continue** de la **qualité** de leurs **pratiques** et pour redonner du sens à leurs métiers.

Nous **éclairons** les décisions publiques à l'échelle **nationale** et **internationale** pour une plus grande considération de la petite enfance pour le bien-être de la société d'aujourd'hui et de demain.



# NOS VALEURS







# NOTRE DÉMARCHE

1. RECHERCHE-ACTION

2. PILOTE À L'ÉCHELLE DES VILLES  
*AVEC UN AJUSTEMENT CULTUREL*

3. DÉPLOIEMENT À TAILLE HUMAINE

4. ÉVALUATION DE L'IMPACT

5. AJUSTEMENT

6. DÉPLOIEMENT À GRANDE ÉCHELLE





# NOTRE HISTOIRE

**2016**

- ⚙ Naissance de l'association
- ⚙ **1er** congrès international avec l'OCDE

**2017**

- ⚙ Train de la petite enfance et de la parentalité
- ⚙ Naissance de nos outils pédagogiques : **Dis-moi...!** et **Comprends-moi...!**

**2018**

- ⚙ **4** villes pilotes dans la démarche **Accompagne-moi...!**
- ⚙ **2nd** congrès international avec l'OCDE

**2019**

- ⚙ Antenne à Laxou (Grand Est)
- ⚙ Début de la recherche-action **Accompagne-moi...!**
- ⚙ Participation à la stratégie de lutte contre la pauvreté des enfants
- ⚙ Participation à la **commission des 1000 premiers jours**



# 2020

- ⚙️ Naissance d'*Ensemble pour la Formation*
- ⚙️ Antenne à Arras (Hauts de France)
- ⚙️ **5ème** ville pilote dans la démarche *Accompagne-moi...!*
- ⚙️ **3ème** congrès international avec l'*OCDE*



# 2021

- ⚙️ Lauréat *La France s'Engage*
- ⚙️ Outil pédagogique en accès libre : *Parle-moi...!*
- ⚙️ Ouverture de la **1ère** *Maison des 1000 Premiers Jours* à Arras
- ⚙️ Campagne européenne *First Years, First Priority*



# 2022

- ⚙️ **4ème** congrès international avec l'*OCDE*
- ⚙️ Publication des résultats de la recherche-action *Accompagne-moi...!* avec l'*INSERM*
- ⚙️ Conférence mondiale sur l'Éducation et la Protection de la Petite Enfance





# NOTRE ÉQUIPE





## PROGRAMME PHARE

# LA MAISON DES 1000 PREMIERS JOURS

1



Nous accompagnons les porteurs de projet des Maisons des 1000 premiers jours<sup>1</sup>, proposées dans le rapport de la commission des 1000 premiers jours<sup>2</sup>. La Maison des 1000 premiers jours offre une réponse globale aux besoins des parents et des jeunes enfants grâce à la mise en place de **groupes de pair-aidance**.

2



**Coût par bénéficiaire par an 20€ par enfant**



*“Moi, ce qui m’intéressait c’était le partage d’expériences [...], trouver un espace de soutien pour comprendre qu’on n’est pas seul et [...] partager un moment individuel avec mon dernier.”*

Arras, Marie

*“Ça apporte énormément au bien-être de l’enfant, ça nous sécurise, donc ça le sécurise.”*

Arras, Henri

*“Tous les échanges sont très riches, on met moins la pression aux enfants quand on les comprend mieux.”*

Arras, Clément



## PROGRAMME PHARE ACCOMPAGNE-MOI... !

1



*Accompagne-moi...!*<sup>1</sup> est le premier programme qui s'inscrit dans la promotion de la santé sociale. Il soutient la qualité des pratiques professionnelles et contribue au bien-être des jeunes enfants, des parents et des professionnels de la petite enfance. Il s'appuie sur des outils innovants tirés des recherches scientifiques favorisant le développement global de l'enfant.

**Coût par bénéficiaire par an 65€ par enfant**

**Inserm** **université**  
Institut national de la santé et de la recherche médicale de **BORDEAUX**

*“Nous avons pris conscience de l'importance des habiletés sociales des enfants. Cela nous a permis de repenser nos pratiques au quotidien pour un meilleur développement de l'enfant et de son bien-être au quotidien.”*

Aurélie, Crèche Rue Neuve

*“Accompagne-Moi a été une belle découverte de projet, et cela nous a apporté des supports de plus pour renforcer nos pratiques au quotidien”*

Crèche les Poupins

*“Après l'atelier Pilou “Attendre son tour”, nous avons pu observer plus de patience de la part des enfants”*

Gabrielle, Crèche Léon Blum



# OÙ INTERVENONS-NOUS ?



 Maisons des 1000 Premiers Jours

 Accompagne-moi...!





# NOTRE FEUILLE DE ROUTE

## NOS AMBITIONS

- Accompagner **10%** des professionnels de la petite enfance à horizon 2025 soit environ **60.000** bénéficiaires
- Atteindre **95%** d'ajustements des pratiques éducatives selon **5** indicateurs clés
- Implanter **1** pays à bas et moyen revenu supplémentaire par an

### DÉPLOIEMENT RÉGIONAL



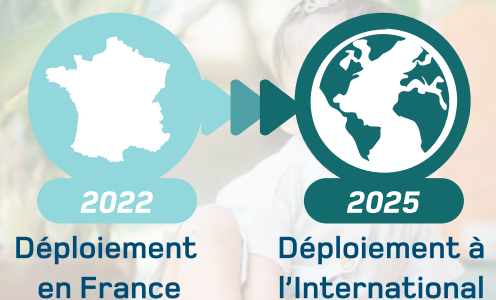
### MAISON DES 1000 PREMIERS JOURS



### ACCOMPAGNE-MOI... !



### DÉPLOIEMENT INTERNATIONAL



### SENSIBILISER

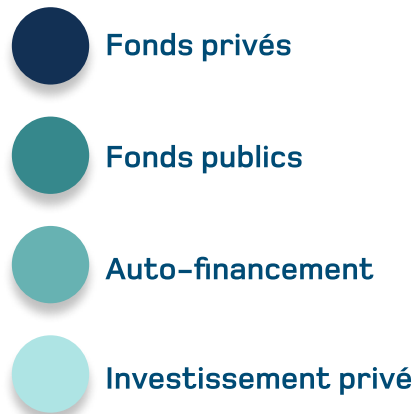
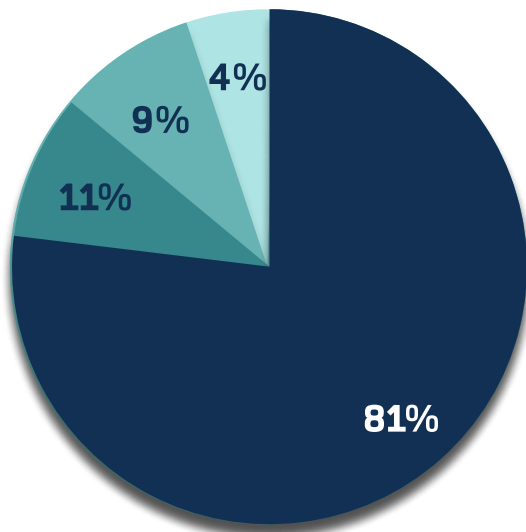


Tournée nationale pour présenter nos outils pédagogiques au grand public à l'automne 2023 avec Santé publique France.

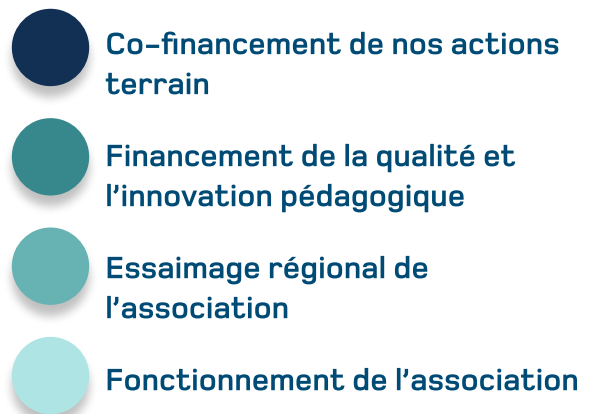
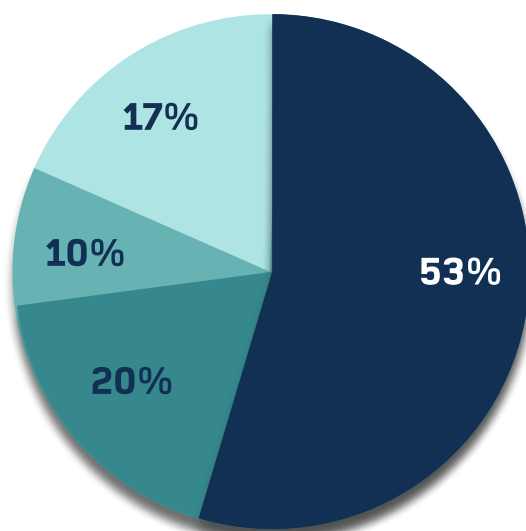


# REVENUS ET DÉPENSES

## NOS SOURCES DE REVENUS



## NOS AXES DE DÉPENSES





# MÉCÉNAT ET CONTREPARTIES

## DES CONTREPARTIES ADAPTÉES À VOS ATTENTES

- 🌀 Visite des Maisons des 1000 premiers jours,
- 🌀 Invitation à nos congrès et conférences,
- 🌀 Accès à nos ressources pédagogiques,
- 🌀 Communication auprès de nos communautés,





# ILS NOUS SOUTIENNENT DÉJÀ

## PARTENAIRES STRATÉGIQUES



## PARTENAIRES INSTITUTIONNELS



## PARTENAIRES RECHERCHE ET TERRITOIRES





**MERCI POUR VOTRE SOUTIEN !**

**POUR PLUS D'INFORMATIONS, VOUS POUVEZ CONTACTER**

**Nathalie CASSO-VICARINI**

*Co-fondatrice et Déléguée Générale*

[nathalie.vicarini@eduensemble.org](mailto:nathalie.vicarini@eduensemble.org)

**Didier BODEL**

*Co-fondateur et Trésorier d'Ensemble pour la Petite Enfance*

[didier.bodel@eduensemble.org](mailto:didier.bodel@eduensemble.org)



SCAN ME

[eduensemble.org](https://www.eduensemble.org)



SCAN ME



SCAN ME



SCAN ME



SCAN ME



SCAN ME



**Ensemble pour la Petite Enfance**

37, allée du Forum

92100 BOULOGNE-BILLANCOURT

01.71.22.71.00

<https://eduensemble.org/>